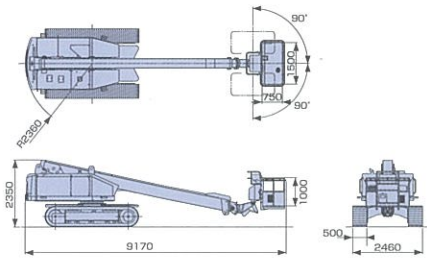
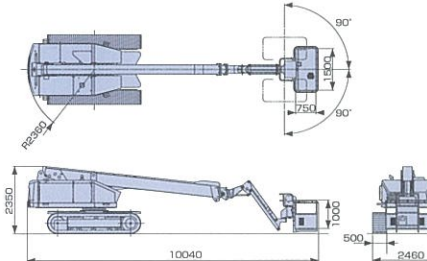


### 車両寸法図

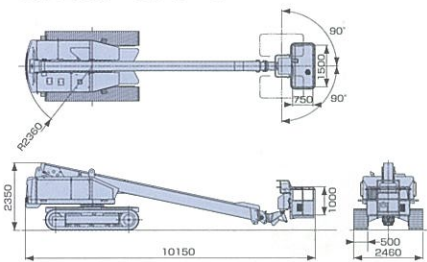
#### SR-18A Sグレード



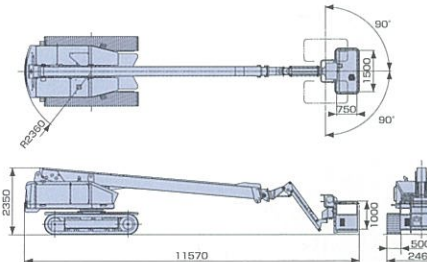
#### SR-18A Jグレード



#### SR-21A Sグレード



#### SR-21A Jグレード



自走式高所作業車<SR-18A・SR-21A>主要諸元				
●型式・名称				
型式	SR-18A		SR-21A	
グレード	S	J	S	J
名称	クローラ式高所作業車			
●バスケット				
最大積載荷重(搭乗人員)	200 kg (2名)			
最大地上高	18.0 m		20.8 m	
最大作業半径	16.7 m	15.8 m	19.7 m	17.8 m
内側寸法	0.75 m×1.5 m×1.0 m (長さ×幅×高さ)			
首振り角度	左90°～右90°			
●ブーム				
型式	3段同時伸縮方式			
ブーム長さ	7.425 m～17.145 m	6.905 m～15.475 m	8.44 m～20.19 m	8.44 m～18.69 m
伸縮ストローク	9.72 m	8.57 m	11.75 m	10.25 m
伸縮速度	9.72 m / 35 s(伸) 9.72 m / 30 s(縮)	8.57 m / 35 s(伸) 8.57 m / 25 s(縮)	11.75 m / 45 s(伸) 11.75 m / 35 s(縮)	10.25 m / 40 s(伸) 10.25 m / 30 s(縮)
起伏角度	-12°～70°			
起伏速度	-12°～70°/40 s(上・下)			
●屈折アーム				
アーム長さ	—	1.65 m	—	1.65 m
アーム起伏角度	—	-60°～70°	—	-60°～70°
アーム起伏速度	—	-60°～70°/30 s(上) -60°～70°/25 s(下)	—	-60°～70°/30 s(上) -60°～70°/25 s(下)
●垂直・水平制御				
移動速度	200 mm/s			
●旋回装置				
旋回角度	360°(全旋回)			
旋回速度	0.75 rpm			
●走行装置				
走行速度	0～1.5 km/h(ブーム全縮・起伏0°以下時)			
●安全装置				
油圧系安全装置 走行警報装置 車体傾斜角警報装置 走行規制装置 作業範囲規制装置 旋回速度規制装置 起伏速度規制装置 周回速度規制装置 走行速度規制装置 作動停止装置 セーフティスイッチ フートスイッチ 自己故障診断装置 旋回ロック装置 手摺りガード レバーガード 非常用ポンプ 燃料残量警報装置 エンジン水温・油圧警報装置				
●特別仕様				
ハンドフリー水平・垂直制御 ワイドバスケット(全幅2.4 m) 白ゴムパッドシュー その他				
●車両諸元				
旋回台回転半径	2.36 m			
接地圧(最大)	75 kPa(0.76 kg/cm <sup>2</sup> )	70 kPa(0.71 kg/cm <sup>2</sup> )	90 kPa(0.92 kg/cm <sup>2</sup> )	84 kPa(0.85 kg/cm <sup>2</sup> )
重量	13300 kg	12800 kg	15800 kg	15600 kg
●エンジン				
最高出力	42.3/2400 kW/rpm(57.5/2400 PS/rpm)			
最大トルク	186/1800 N・m/rpm(19.0/1800 kgf・m/rpm)			
総排気量	3.059 ℓ			



SR-18A SR-21Aは、国土交通省が定める排出ガス対策型建設機械二次規制適合商品です。

## 株式会社 アイチ コーポレーション

<http://www.aichi-corp.co.jp>

北日本支店	宮城県仙台市宮城野区日の出町3-4-8	〒983-0035 ☎022(236)0421(代)
北日本支店北海道	北海道札幌市西区発寒十四条4-2-70	〒063-0834 ☎011(665)1301(代)
東京支店	埼玉県さいたま市中央区上峰1-15-4	〒338-0014 ☎048(852)1104(代)
東関東カスタマーサービスセンター	千葉県千葉市若葉区大宮町4070	〒264-0016 ☎043(305)2122(代)
西関東カスタマーサービスセンター	東京都立川市一番町4-72-14	〒190-0033 ☎042(531)2101(代)
神奈川カスタマーサービスセンター	神奈川県横浜市旭区上川井町800-4	〒241-0802 ☎045(921)3905(代)
名古屋支店	愛知県名古屋市中区大高町丸の内70-1	〒459-8001 ☎052(621)5112(代)
名古屋支店北陸	富山県富山市西二俣354	〒930-0177 ☎076(434)2181(代)
大阪支店	大阪府大阪市淀川区田川3-9-56	〒532-0027 ☎06(6307)4567(代)
神戸営業所	兵庫県神戸市西区伊川谷町潤和字前973	〒651-2124 ☎078(974)1107(代)
中四国支店	広島県東広島市八本松町原10852-57	〒739-0151 ☎082(429)2011(代)
中四国支店四国	香川県高松市国分寺町国分59-7	〒769-0102 ☎087(874)0808(代)
九州支店	福岡県糸島郡志免町南里2-26-1	〒811-2207 ☎092(935)5353(代)
沖縄営業所	沖縄県那覇市安謝2-22-27天てらす101号	〒900-0003 ☎098(867)7337(代)
本社	埼玉県上尾市領家1152	〒362-8550 ☎048(781)1111(代)
東京事務所	東京都台東区上野7-6-11第一下谷ビル5F	〒110-0005 ☎03(3847)2411(代)

**安全に関するご注意**

●高所作業車の運転(高所作業)は、以下の資格が必要  
必要です。  
・作業床の最大高さが2 m以上10 m未満のものは、高所作業車運転のための「特別教育修了者」、または「技能講習修了者」。  
・作業床の最大高さが10 m以上のものは、高所作業車運転のための「技能講習修了者」。

●風速10 m/s以上の場合や、大雨、大雪等の悪天候での、2 m以上の高所での作業は禁止してください。

●ご使用前に「取扱説明書」をよくお読みのうえ正しくお使いください。

※改良のため、本仕様および外観、構造の一部を予告なく変更することがあります。  
※本カタログの車両塗装色は撮影用のもので、実際の商品の塗装色とは異なる場合があります。

# 機動力を大幅にアップ。 り、鉄骨や障害物回りの作業性向上を図ります。

日常のメンテナンスの手間と労力を軽減できるよう様々な工夫を施しました。

## エンジン始動時に 自動チェックする故障診断装置

燃料残量警告、エンジン冷却水温度、油圧警告、エアクリーナーの目詰まり警告、エンジン逆転防止装置、燃料自動エア抜き装置等のチェックが、エンジン始動時に行えます。異常があった場合は、インジケーターで知らせます。



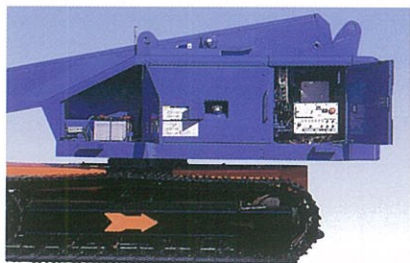
## エアクリーナーの内部設置

エアクリーナーのカバー内設置により、破損と目詰まりを防止。清掃必要時は、上部、下部操作部のインジケーターで知らせます。



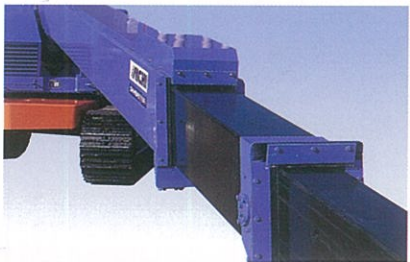
## 地上から日常メンテナンス

燃料給油をはじめ、電気・油圧系統のチェックなどの日常のメンテナンスが地上から行えます。



## プラスト侵入を防止

接触時の破損を防ためブーム上の送油管を内蔵化。さらに、プラストなどをシャットアウトする防塵スリーパーを装備しました。



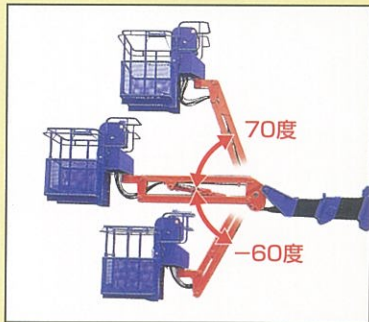
## 先端屈折アームによる作業イメージ

安全でスピーディーなアプローチと、ふところ領域の拡大で作業スピードを高める先端屈折アーム

## 先端屈折アーム Jグレード



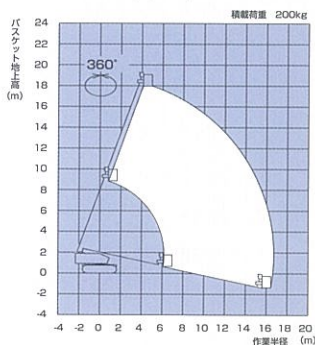
鉄骨や障害物が入り組んだ建築現場では、「先端屈折アーム」の機能がフルに発揮されます。長さ1.65mの先端アームが上方へ70°、下方へ60°に屈折。作業対象物への接近をアーム操作で行うことにより、ブームの揺れが少なく安全に簡単に、アプローチすることが可能です。また、ふところ領域の確保により、直進ブームでは作業不可能だった場所での作業も簡単に行うことができます。



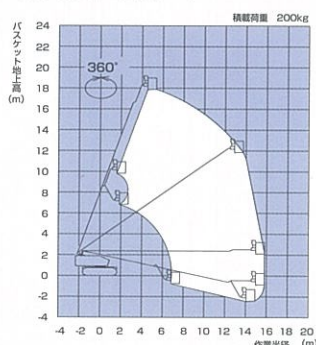
## 作業範囲図

注意 1.作業範囲図はブームのたわみは考慮されていません。2.作業範囲は360°どの方向でも同じです。3.作業範囲は水平堅土上におけるものです。

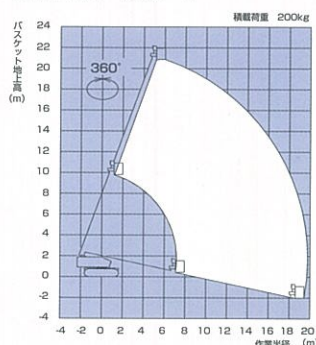
### SR-18A Sグレード



### SR-18A Jグレード



### SR-21A Sグレード



### SR-21A Jグレード

